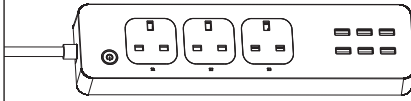



Instrukcja obsługi

Przedłużacz sieciowy zdalnie sterowany WIFI



* Zdjęcie może się różnić w zależności od modelu

Informacje o produkcie

Zdjęcie	Specyfikacja	System i Wi-Fi
	Napięcie wejściowe AC 90V-240V Napięcie wyjściowe AC 220V-240V Prąd: 15A (max) USB: 5V / 4.8A (max)	Wi-Fi: 2.4GHz System: IOS 8.0 lub wyższy Android 4.2 lub wyższy

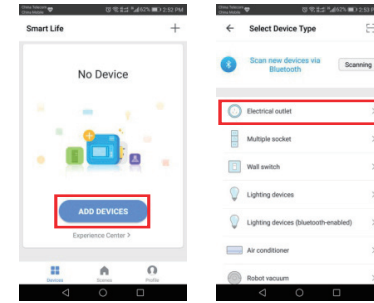
Instalacja aplikacji

1. Pobrać aplikację „Smart Life” ze sklepu.
2. Jeśli nie można znaleźć aplikacji w sklepie, należy zeskanować kod QR. Działa zarówno w systemie Android i IOS.
3. W aplikacji należy się zarejestrować.



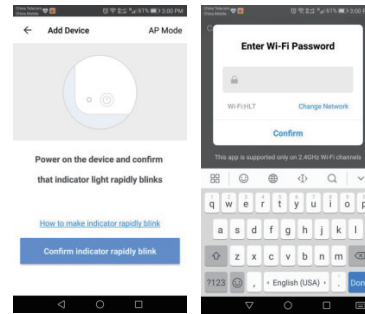
Uwaga: To urządzenie jest kompatybilne tylko z Wi-Fi 2.4GHz

1. Włączyć urządzenie i upewnić się, że niebieska dioda szybko miga. Jeśli dioda nie miga, należy przytrzymać przycisk przez 5 sekund, aby przejść w tryb parowania.
2. Włączyć na telefonie aplikację „Smart Life”, zalogować się i dodać nowe urządzenie.
3. Przy dodawaniu nowego urządzenia należy wybrać typ urządzenia. W tym przypadku będzie to „Electrical outlet”.

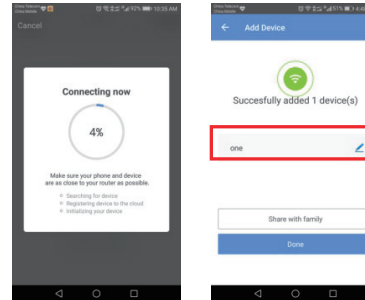


1

4. Następnie należy wcisnąć przycisk „potwierdzić”.
5. Należy upewnić się, że urządzenie i telefon połączone są do tej samej sieci Wi-Fi.
6. Urządzenie jest kompatybilne tylko z siecią 2.4GHz Wi-Fi.

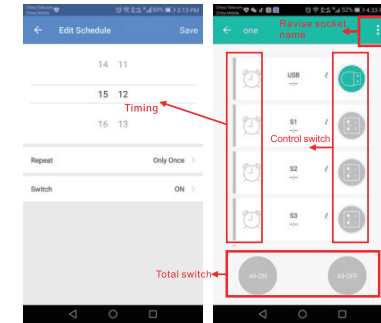


7. Po wybraniu sieci, urządzenie zostanie połączone. Kiedy pasek osiągnie 100% oznacza to, że urządzenie zostało dodane poprawnie.
8. Po połączeniu urządzenia, niebieska dioda zgaśnie.



2

9. W widoku urządzeń, należy wybrać urządzenie. Wcisnąć ikonę gniazda można włączyć/wyłączyć gniazdo. Czerwona dioda oznacza, że gniazdo jest włączone a brak diody, że gniazdo jest wyłączone.
10. Wcisnąc ikonę budzika można ustawić czas włączenia lub wyłączenia gniazda.
11. Aby zmienić nazwę gniazda, należy wcisnąć ikonę 3 kropek.

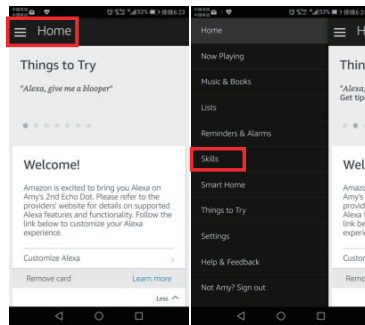


12. Przy resetowaniu lub ponownym ustanowieniu połączenia, należy przytrzymać przycisk gniazda przez 5 sekund, aby przywrócić ustawienia. Gdy niebieska dioda szybko miga, można połączyć urządzenie z siecią Wi-Fi. Gdy niebieska dioda wolno miga, oznacza to brak połączenia z siecią i wymagany jest reset.

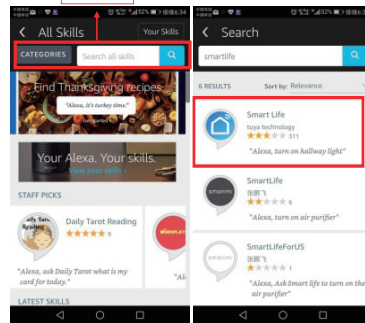
Połączenie aplikacji z urządzeniem Amazon Alexa

1. W aplikacji Alexa wcisnąć przycisk „HOME” i wybrać opcję „SKILLS”.
2. W wyszukiwarce należy wpisać i wyszukać aplikację „Smart life”.
3. Po wyszukaniu aplikacji należy wybrać aplikację jak ta zaznaczona na poniższym obrazku.

3

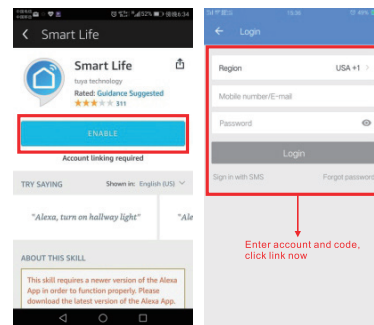


Smart life

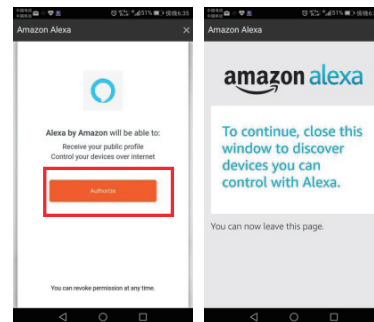


4

5. Kliknąć w wybraną aplikację, następnie należy ją aktywować.
6. Po aktywacji aplikacji należy podać region, numer telefonu lub e-mail oraz hasło podane przy zakładaniu konta w aplikacji Smart Life.

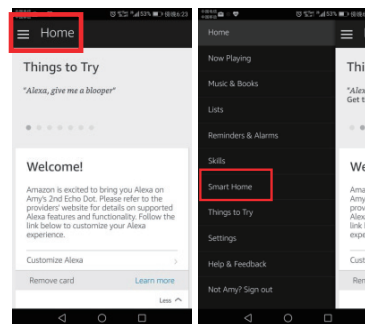


7. Po zalogowaniu się należy wcisnąć przycisk „Authorize”.
8. Łączenie aplikacji zostało zakończone sukcesem.

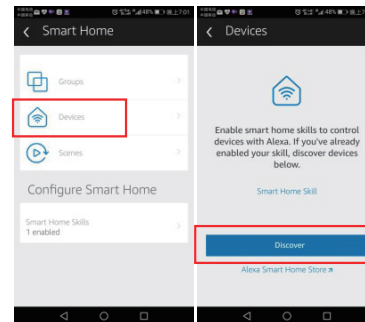


5

9. Po połączeniu aplikacji Smart Life z aplikacją Amazon Alexa, należy wcisnąć przycisk „HOME” i wybrać z listy opcję „Smart Home”.



10. Po wybraniu opcji „Smart home” pojawi się poniższy interfejs z którego należy wybrać opcję „Devices”.
11. W następnym oknie należy wcisnąć przycisk „Discover”.



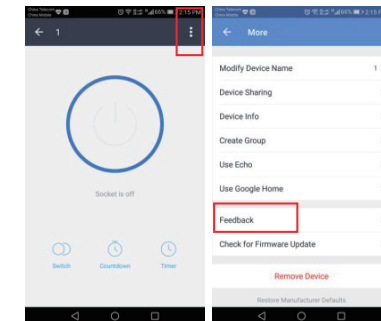
6

12. Ponownie wciskając przycisk „Devices”, aplikacja zacznie wyszukiwać dostępne urządzenia.
13. Po wyszukaniu urządzeń można zamknąć obie aplikacje i zacząć kontrolować urządzenia za pomocą poleceń głosowych.
14. W ustawieniach Alexy można również zmienić słowo, za pomocą którego urządzenie Alexa będzie wybudzane.

Fabrycznie ustawione słowo wybudzania: Alexa
Przykład: Jeśli połączone gniazdo wi-fi jest nazwane socket, można powiedzieć do Alexy:
„Alexa, turn on socket” aby włączyć gniazdo wi-fi, albo
„Alexa, turn off socket” aby wyłączyć gniazdo wi-fi.

Porady i informacje zwrotne

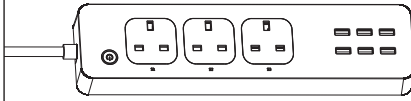
Jeśli występuje problem z aplikacją lub masz pomysł dotyczący usprawnienia aplikacji, proszę skontaktować się z nami wybierając opcję „feedback”. Z góry dziękujemy za wszelkie sugestie.



7


Manual

Smart WIFI Power Strip



* Photo may be different depending on the model

Product introduction

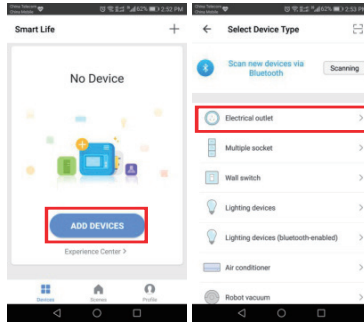
Picture	Mode	Technical data	Wifi & System
	HLT-336	Input:AC90V~240V Output:AC220V~240V Current:13A(Max) USB:5V-4.8A(Max)	Wi-Fi:2.4GHz System:IOS8.0above Android4.2above

Smart socket APP install ment

1. Download Smart Life APP in application store.
2. If there is no Smart Life APP, please scan QR below to download. Applicable to both Android & IOS.
3. Please register and activate based on country where you located.
4. Note: This smart wifi socket is only compatible with 2.4GWIFI, cannot compatible for 5G WIFI.

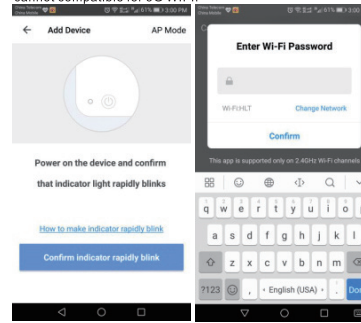


1. Power the smart socket to confirm that the LED blue lamp is flashing fast. If it is not flash, please press the button for 5 seconds to restore setting until the LED blue light is in a fast flicker state.
2. Open Smart life APP to register, after login, lick add device.
3. Device added, below interface appeared, choose device type as electrical outlet.

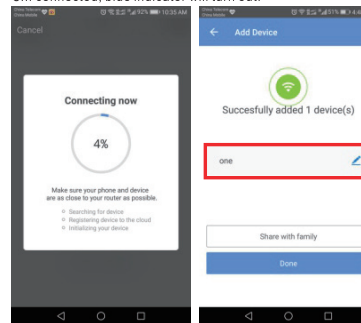


1

4. After choosing devices, click confirm indicator is flashing 5. Network: need user phone's wifi and smart socket's wifi are under the same network.
6. This smart wifi socket is only compatible with 2.4GWIFI, cannot compatible for 5G WIFI.

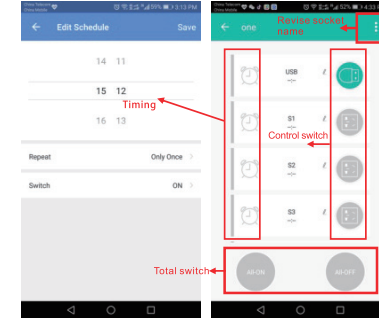


7. After choosing net, wifi socket will be connected. When processing bar shows 100%, it is successfully added.
8. If connected, blue indicator will turn out.



2

9. On my devices interface, choose connected wifi sockets. Click switch button to control switch. Red LED indicates power on, indicator turn out, means power off.
10. Select the countdown to set timing to open or close smart socket.
11. If want change socket name, click "... " to set.

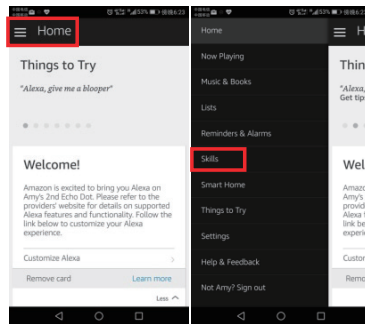


12. On reset or redistribute network, press socket buttons for 3 to 5 seconds to restore settings. Blue wifi indicator light flashes quickly, smart socket can be connected with other WIFIs. Blue wifi indicator flashes slow, means out of network, need reset.

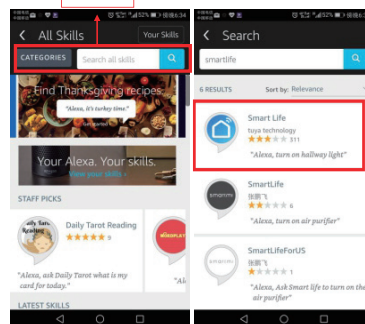
Binding operation with Amazon Alexa

1. Click HOME button in Alexa APP interface, see below:
2. Drop-down menu appeared after click HOME button, then click skills button, see below:
3. After clicking Skills button, see below picture, search Smart Life APP.
4. After searched Smart Life APP, below interface appeared, those APP in the red square frame.

3

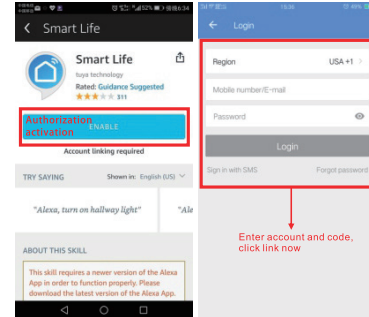


Smart life



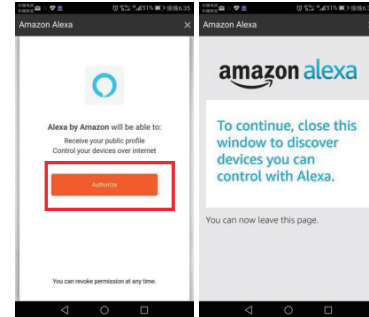
4

5. Click chosen Smart Life APP, following interface appeared for authorization and activation.
6. After authorization and activation, enter your account and code, then click link now for connection.



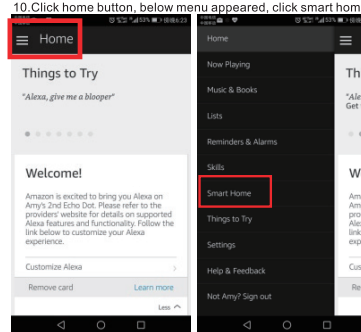
Enter account and code, click link now

7. After click link now, click authorize for authorization
8. Binding finished when below interface appeared.

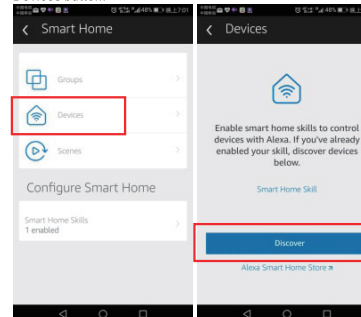


5

9. After binding Smart life with Amazon Alexa, return to HOME interface.
10. Click home button, below menu appeared, click smart home.



11. After click Smart home, below interface appeared, click Devices button.
12. After click Devices button, below interface appeared, click Devices button.



6

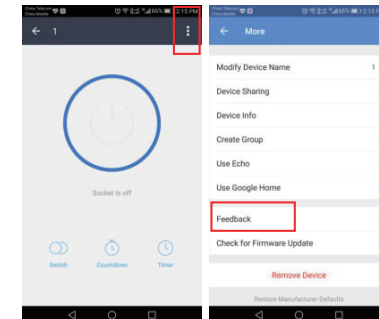
13. Click the "Devices" button again and app will tell you, wait about 20 seconds for device to search. Upon completion of search, all bounded products name appeared.
14. After searching, you can quit Smart Life APP and Amazon Alexa APP, you can control by voice then.
15. Alexa wakeup word set by Amazon regulation, you can revise also.

Factory wakeup setting now: Alexa Like: if your wifi socket is named of One when connected, you can speaker to Alexa: Alexa, turn on one, to power on, Alexa, turn off one, to power off.

Advice/Feedback

If you need any help when using our product, please send us your questions. We will reply and resolve your questions within 24hrs, thank you!

Click below mark, choose feedback to give us advice.



7